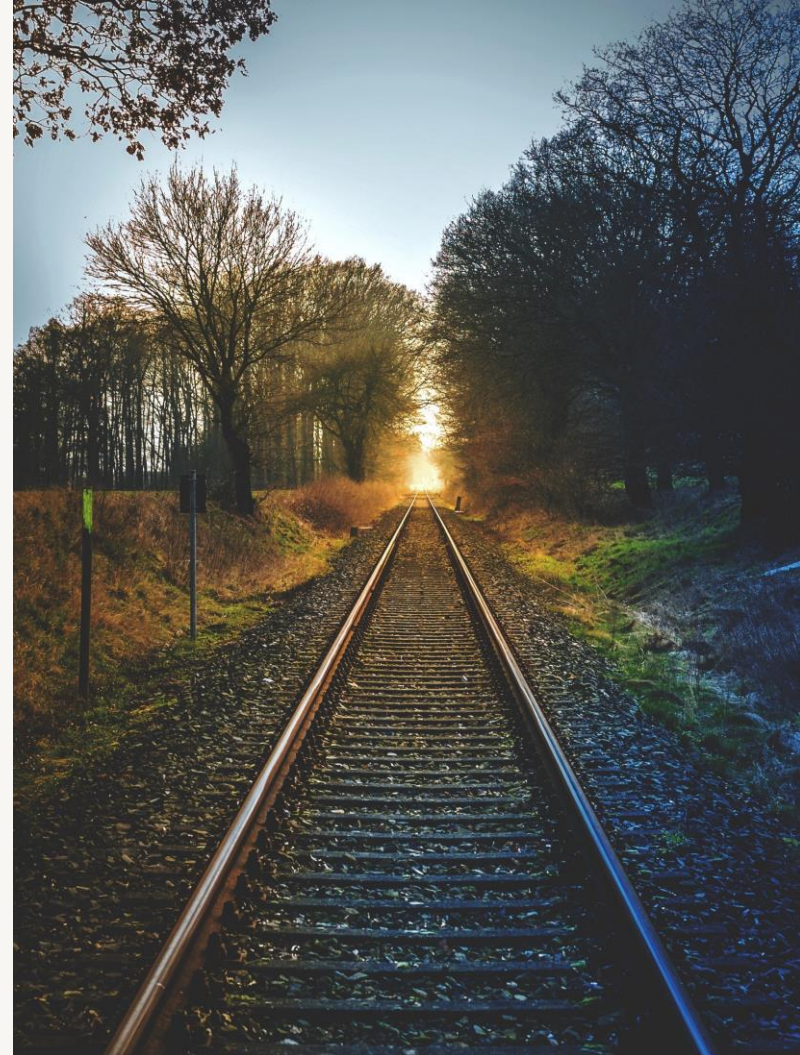


# Herzlich willkommen!

Initiative Wriezener Bahn e.V.

Mitgliederversammlung

am 15. Februar 2023

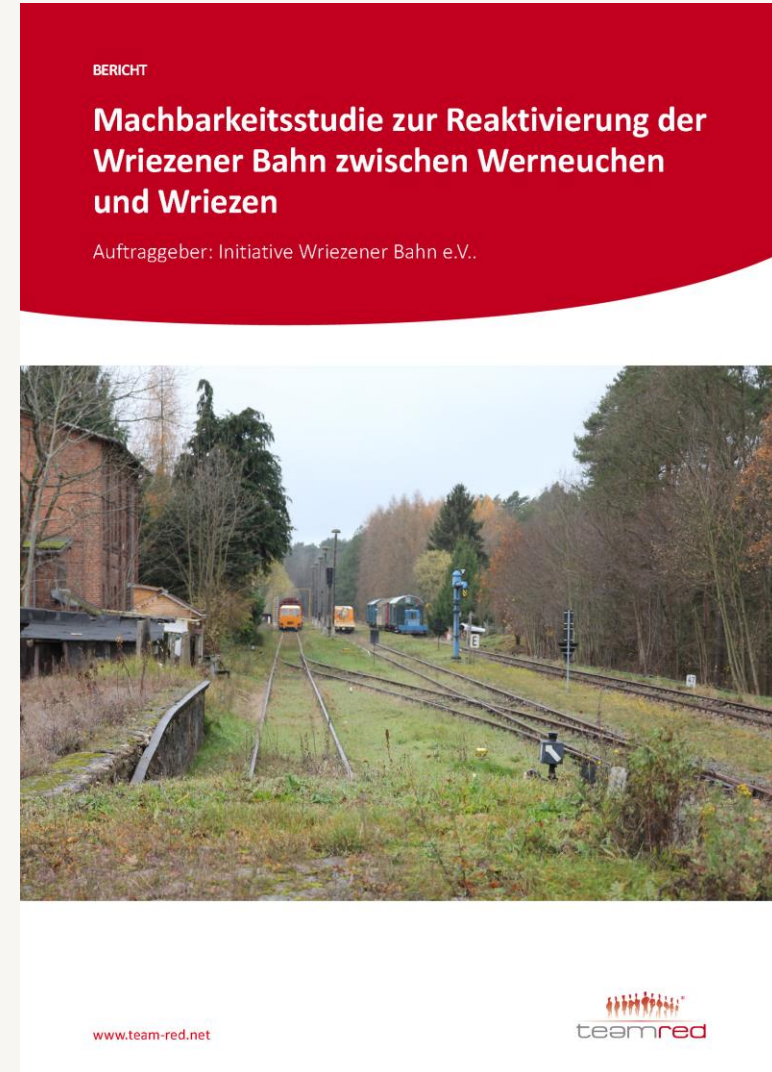


# Tagesordnung

1. Begrüßung
  - 1.1. Feststellung der Beschlussfähigkeit / Wahl des Schriftführers
  - 1.2. Anträge der Mitglieder zur Tagesordnung
2. Bericht des Vorstandes
3. Finanzbericht des Vorstandes
  - 3.1. Jahresabschluss 2021
  - 3.2. Jahresabschluss 2022
  - 3.3. Wahl der Kassenprüfer
4. Pause und Prüfung der Kasse
5. Entlastung des Vorstandes
6. Diskussion / Sonstiges

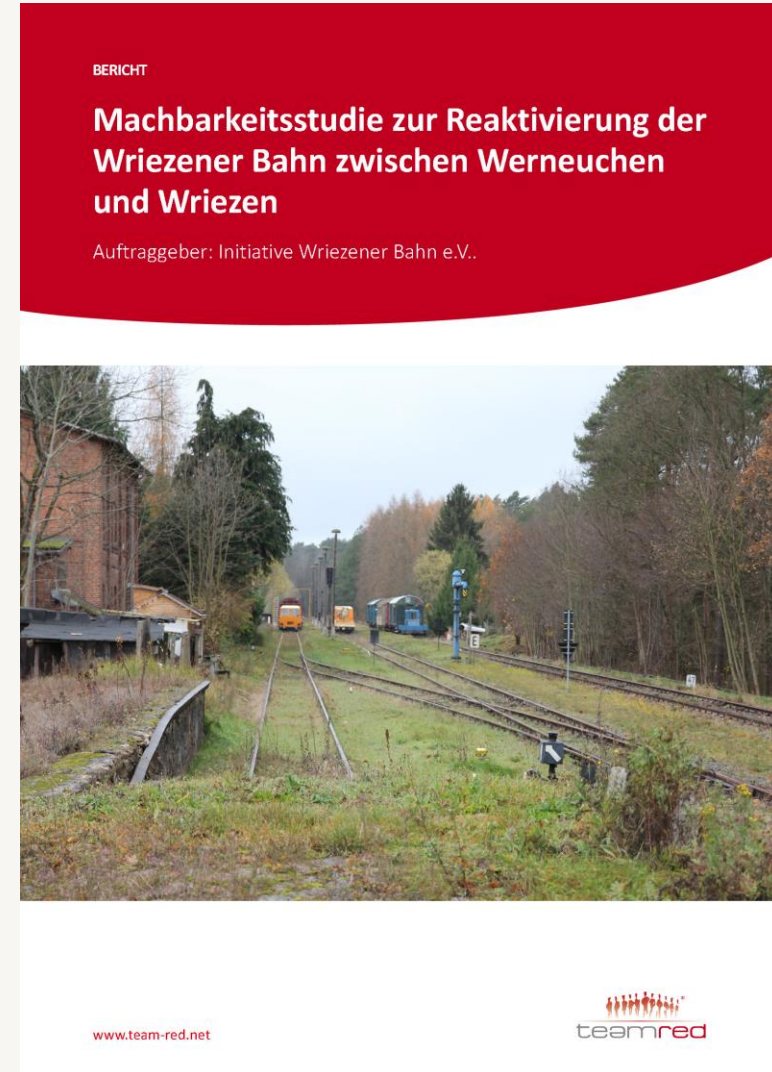
# Die Machbarkeitsstudie

- Öffentlich vorgestellt am 9. Juni
- Ergebnisse beruhen auf der "alten" Standi
- Kosten entsprechend zu niedrig angesetzt
  - In der Folge überarbeiteter Anlagenband entsprechend der "neuen" Standi
- Kompletter Neubau unumgänglich
- Potentialberechnung
  - Direkter Einzugsbereich: 26.000 Einwohner
  - Gesamtpotential von 4910 (Pendler, Schüler, Touristen, Zuwächse)
  - Potential auch für Güterverkehr



# Die Machbarkeitsstudie

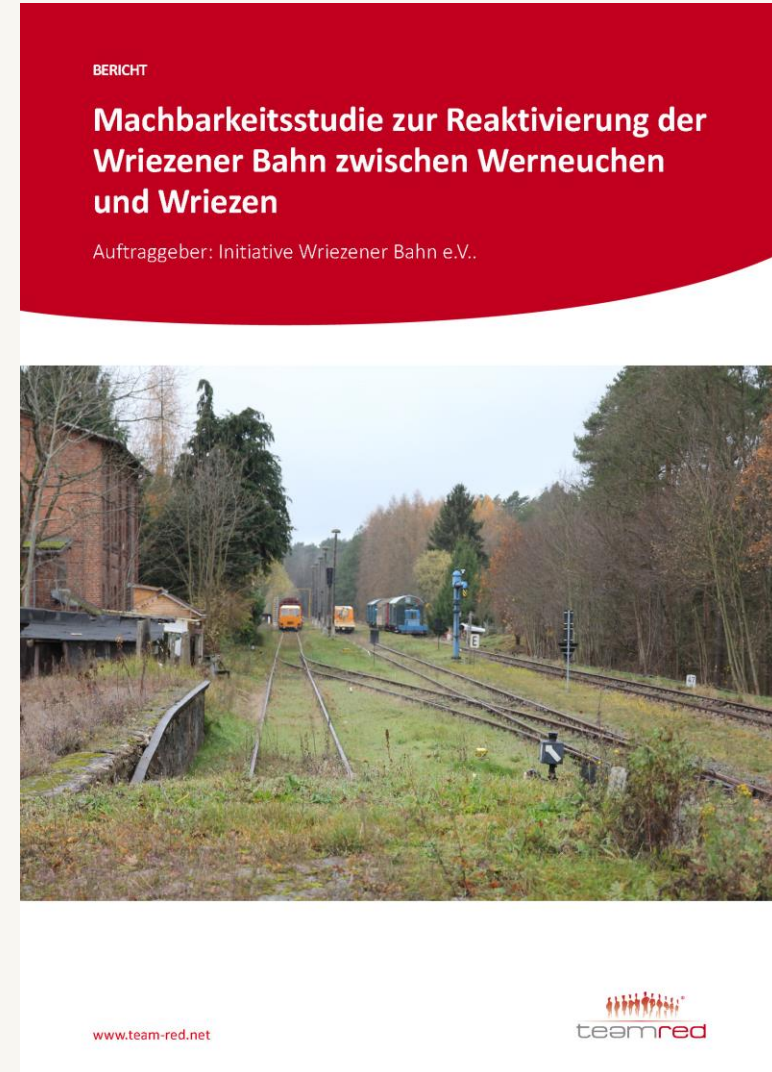
- Probleme der Studie:
  - Standi legt veraltete Zahlen zu Grunde (s.o.)
  - Fehlende Zahlen mussten geschätzt werden
    - Beschaffungs- und Betriebskosten
    - Pendlerströme
    - ÖPNV-Daten
  - Aber: auch vorsichtig geschätzt lohnt die Reaktivierung
- Überarbeitete Standi
  - Keine Standi 2022 sondern 2016+
  - Zugrundezulegende Zahlen bleiben
  - Folge: Zahlen sind mit Absegnung durch das BVM verzerrt



# Die Machbarkeitsstudie

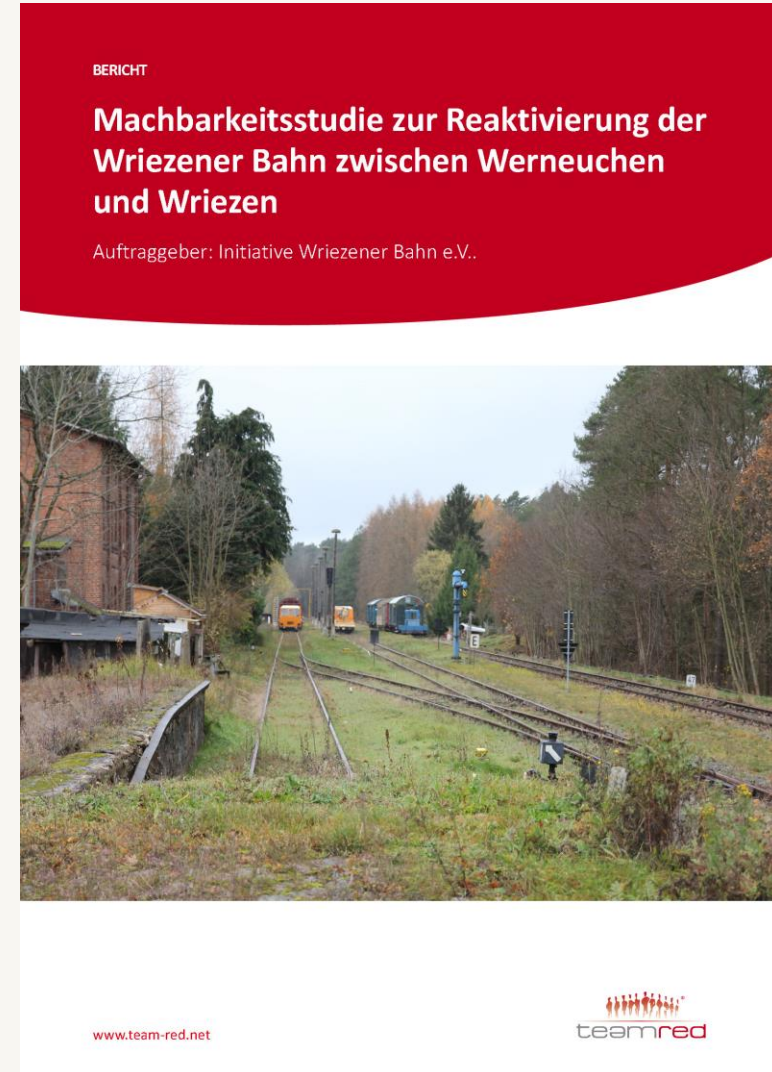
- Fazit:
  - Fahrgastpotentiale wie Umweltfaktoren legen nahe, dass sich die Strecke selbst dann lohnt, wenn man von einer Verdoppelung der Investitionskosten ausgehen würde.
- Wie geht es weiter?
  - VBB hat im Rahmen der Vorbereitungen für die Untersuchungen reaktivierbarer Strecken durch das Land die Studie abgefordert

**→ damit haben wir ein wichtiges Ziel erreicht**



# Finanzbericht 2021

- Einnahmen:
  - Mitgliedbeiträge: € 2.460,00
  - MBS Gebietskörperschaften: € 2.607,30
  - **Summe Einnahmen: € 5.067,30**
- Ausgaben:
  - Notarkosten: € 224,55
  - ServergebührenWebseite: € 85,68
  - Bankgebühren: € 37,95
  - Werbekosten: € 505,05
  - **Summe Ausgaben: € 853,23**



# Finanzbericht 2022

- Einnahmen:
    - Mitgliedbeiträge: € 1.480,00
    - MBS Gebietskörperschaften: € 23.465,58
    - Spenden € 30,00
    - **Summe Einnahmen: € 24.966,58**
  - Ausgaben:
    - Machbarkeitsstudie: € 26.072,90
    - ServergebührenWebseite: € 114,24
    - Werbekosten: € 190,40
    - Reisekosten: € 227,76
    - Büromaterial: € 64,69
    - Notarkosten: € 77,11
    - Bürokostenpauschale jährlich: € 428,40
    - Bankgebühren: € 38,85
    - **Summe Ausgaben: € 27.214,35**
- Kontostand 31.12.2022: € 2613,88**



# Logoentwicklung

Grau: Stadt, Beton, Stahl – Grün: Natur



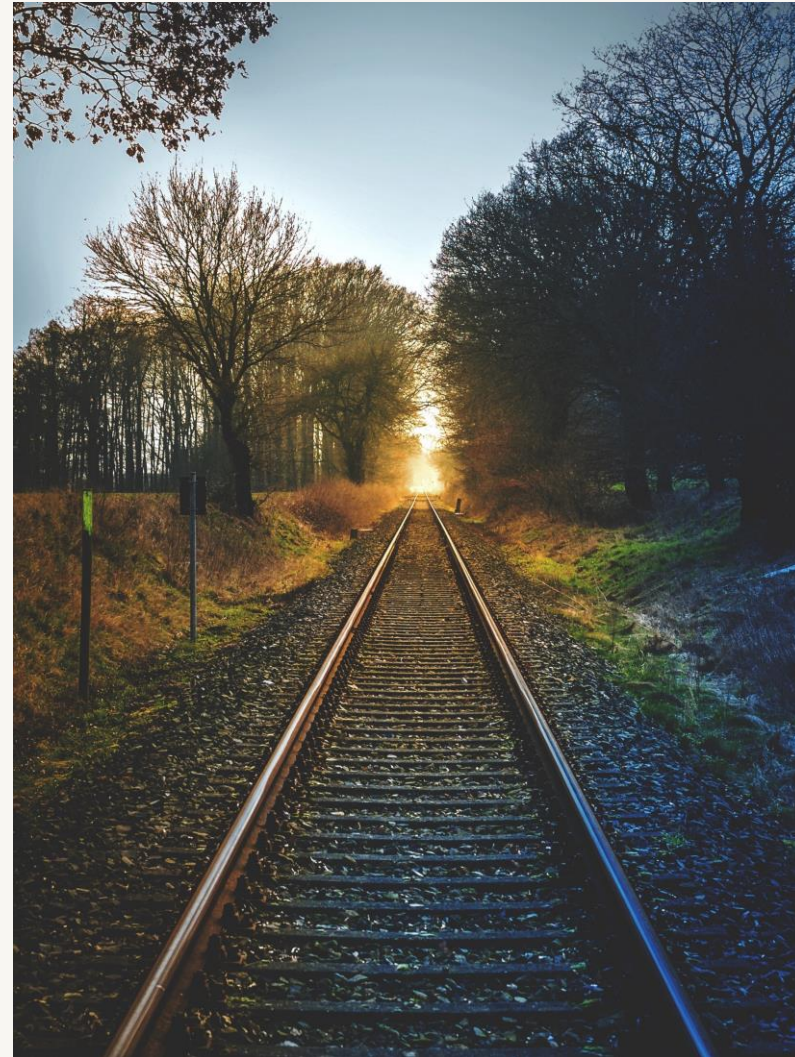
**IWB**  
Initiative Wriezener Bahn e.V.



**IWB**  
Initiative Wriezener Bahn e.V.



**IWB**  
Initiative Wriezener Bahn e.V.





# Logoentwicklung

Streckennetz als Astwerk



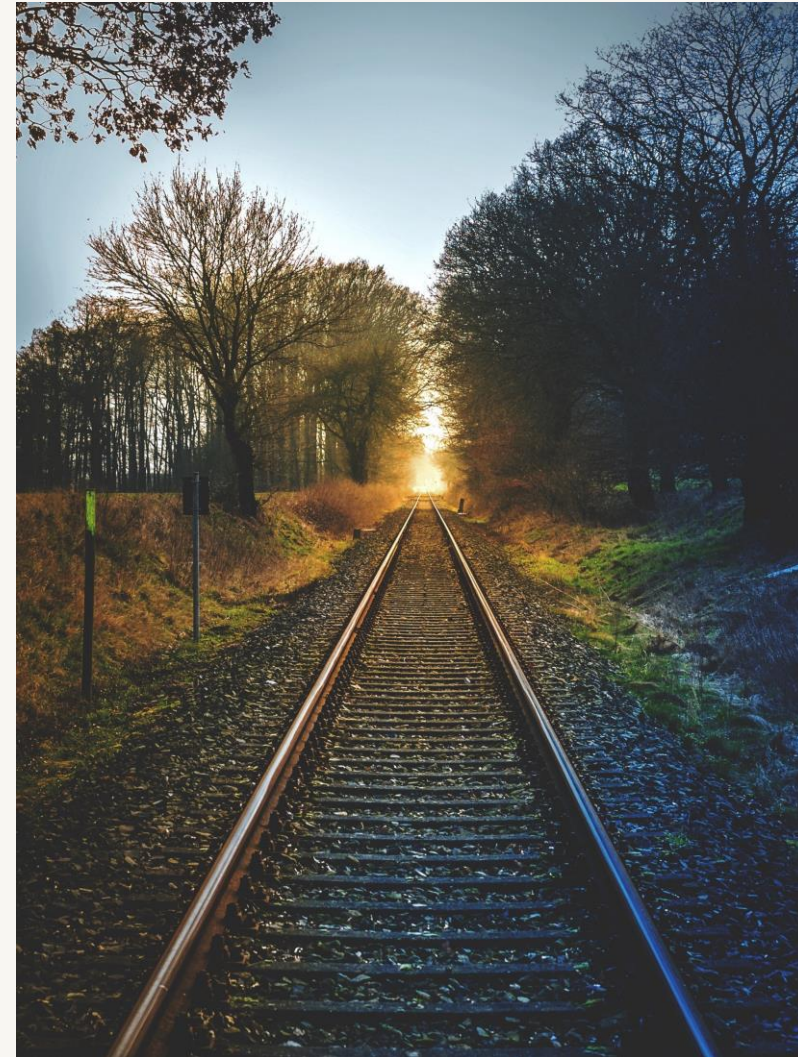
**Initiative  
Wriezener  
Bahn e.V.**



**Initiative  
Wriezener  
Bahn e.V.**

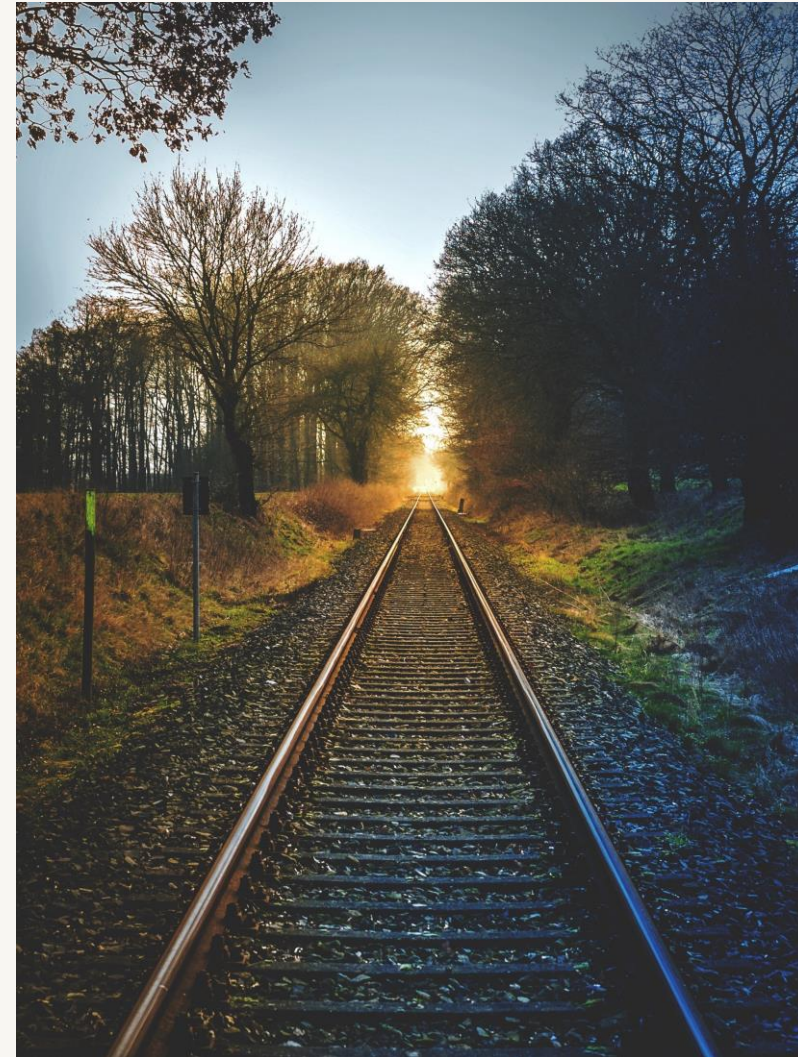


**Initiative  
Wriezener  
Bahn e.V.**



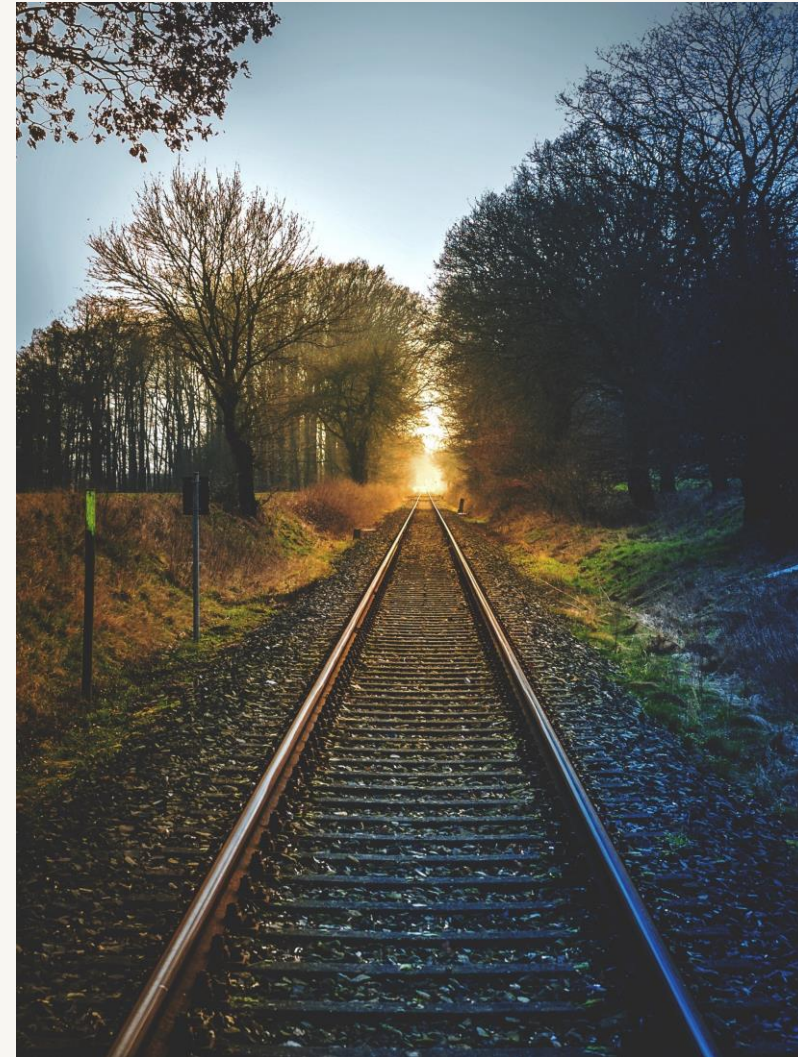
# Logoentwicklung

Aus der grauen Stadt in die Natur



# Logoentwicklung

Angedeuteter Streckenverlauf



# Logoentwicklung

